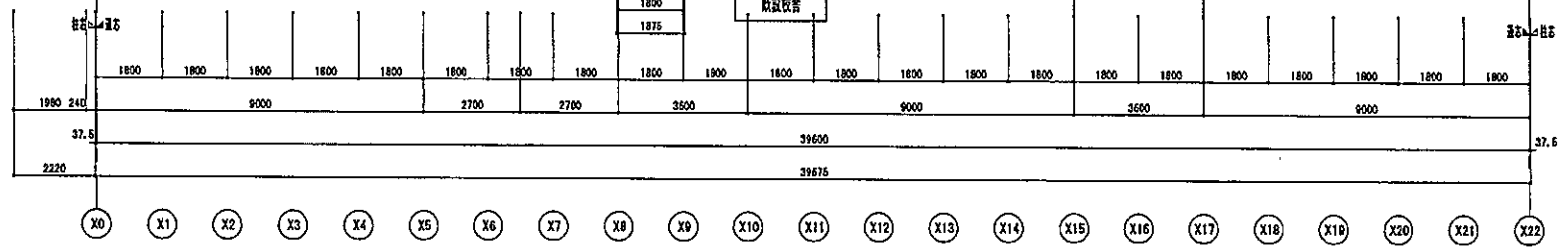
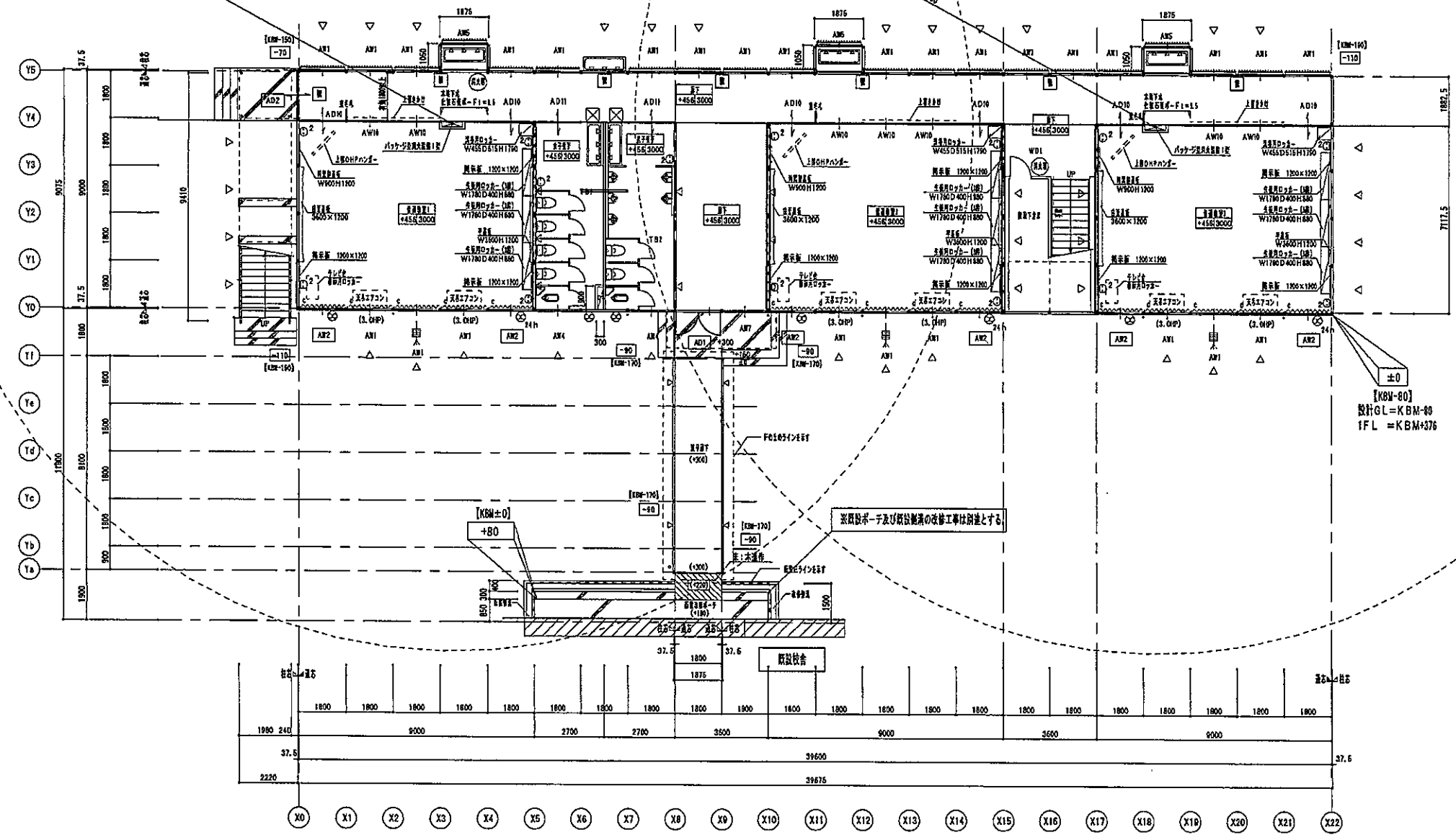


KBM-80 = 設計GL±0  
 ※KBM-190を建物設置地盤の最低部分とし、平均地盤と設定する。



1階平面図 1:200

建築士: (1) 1975.10.10 (2) 1975.10.10 (3) 1975.10.10  
 1階2階合計215人

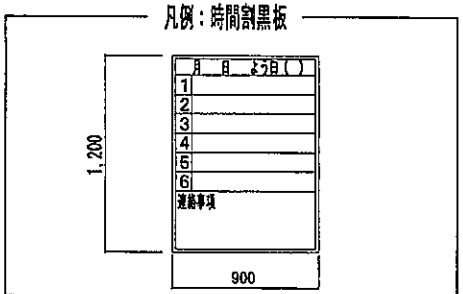
- 凡例
- ※1 「凡例」は付録表の内部を示す。
  - ※2 扉は、開口部の位置を示す。1線:開口部の中心を示す。
  - ※3 窓は、開口部の位置を示す。
  - ※4 柱・梁は、(断面)の位置を示す。
  - ※5 柱・梁は、(断面)の位置を示す。
  - ※6 柱・梁は、(断面)の位置を示す。
  - ※7 柱・梁は、(断面)の位置を示す。
  - ※8 柱・梁は、(断面)の位置を示す。
  - ※9 柱・梁は、(断面)の位置を示す。
  - ※10 柱・梁は、(断面)の位置を示す。
  - ※11 柱・梁は、(断面)の位置を示す。
  - ※12 柱・梁は、(断面)の位置を示す。
  - ※13 柱・梁は、(断面)の位置を示す。

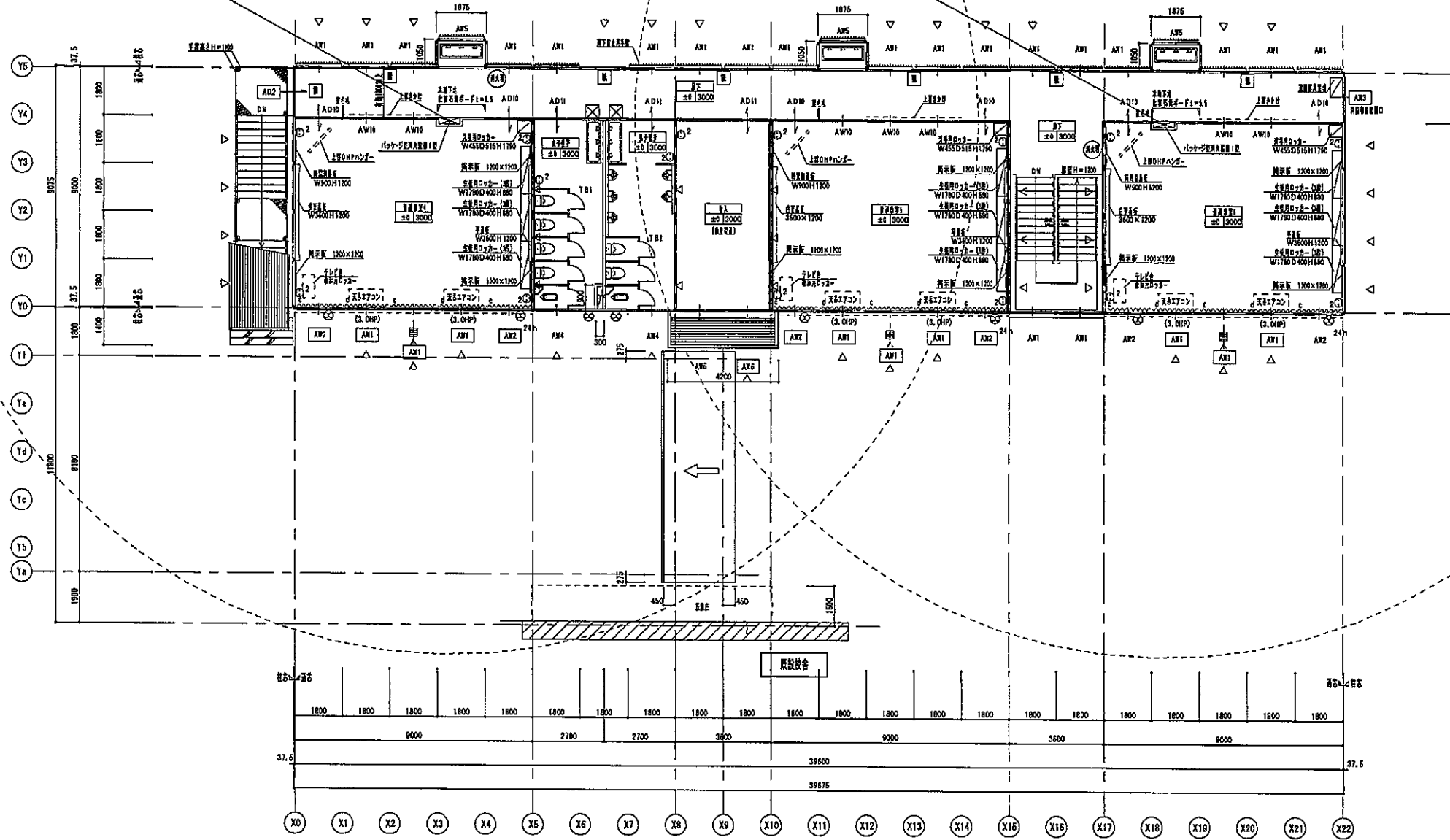
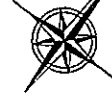
・シロウの仕様  
 VOC削減率(室内空気汚染)は、全て\*\*\*を要する。  
 2.0以下(削減率)は、全て\*\*\*を要する。  
 ※0.5 削減率VOC削減率(削減率)は、全て\*\*\*を要する。  
 ・全館換気  
 換気方式 換気回数 0.3回/h以上の換気量を要する。  
 ・全館換気  
 換気方式 換気回数 0.3回/h以上の換気量を要する。  
 ・換気回数  
 換気方式 換気回数 0.3回/h以上の換気量を要する。

コンセプト・換気設備仕様  
 1) 換気設備のコンセプトの選定は、必ず\*\*\*を要する。  
 2) 換気設備のコンセプトの選定は、必ず\*\*\*を要する。  
 3) 換気設備のコンセプトの選定は、必ず\*\*\*を要する。

開口部	開口部	開口部	開口部	開口部	開口部
AD1	7/61	1.873x1.813	3.33	1	3.03
AD2	7/61	1.873x1.813	3.33	1	1.03
AD3	7/61	1.873x1.813	3.33	6	6.10

換気設備仕様: 換気回数 0.3回/h > 換気回数 0.3回/h × 1/30 = 0.01回/h





2階平面図 S=1:200

建築人員：(1) 宇野浩二 (2) 宇野浩二 (3) 宇野浩二  
1階2階合計216人

- 凡例
- ※1 凡例は付録の表を参照する。
  - ※2 扉は開く方向を示す。2層：扉は2F以上の階を示す。
  - ※3 階段の向きを示す。
  - ※4 窓の種別 (開閉方式) の記号を示す。
  - ※5 扉の種別を示す。
  - ※6 扉の種別 (開閉方式) を示す。
  - ※7 扉の種別を示す。
  - ※8 扉の種別を示す。
  - ※9 扉の種別を示す。
  - ※10 扉の種別を示す。
  - ※11 扉の種別を示す。
  - ※12 扉の種別を示す。
  - ※13 扉の種別を示す。

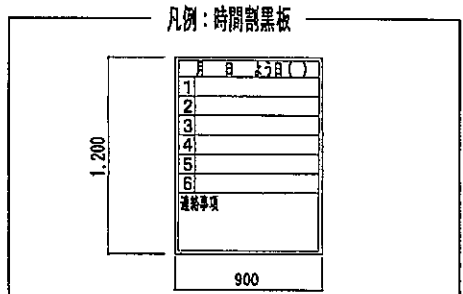
・シックハウス対策  
VOC削減率で内装仕上材料 (下地材含む) は、全てF☆☆☆☆を推奨する。  
また、VOC削減率、臭気は、全てF☆☆☆☆を推奨する。  
※4の窓、扉等でVOC削減率を確保する場合は、全てF☆☆☆☆を推奨する。

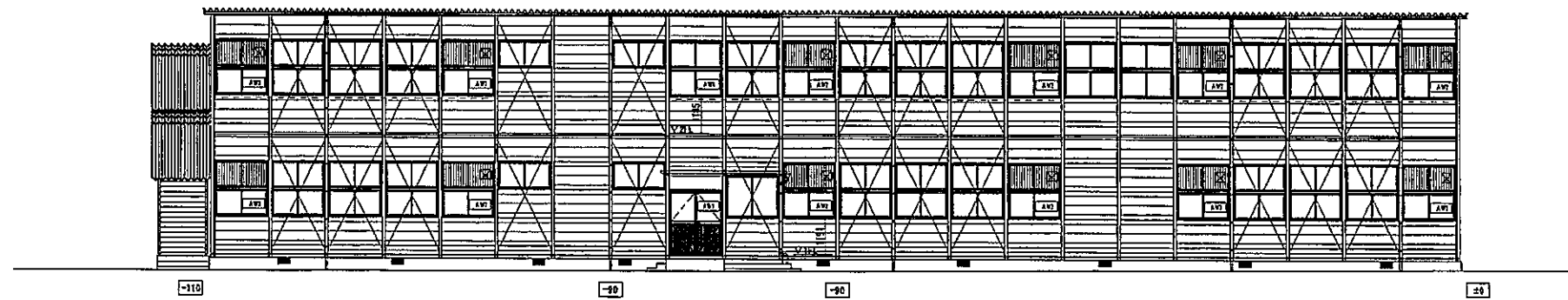
・全館換気装置  
換気装置は、換気回数 0.5回/時以上の性能を確保する。  
・全館換気装置は、換気装置の設置に留意する。  
・換気装置の設置場所は、換気装置の設置に留意する。

コンセント・照明電線計画  
1) 扉等に番号付のコンセントの取付は、扉上40mm程度を余裕とする。  
2) 電気設備やコンセント取付に留意する場合は、全てF☆☆☆☆を推奨する。  
電気の取付場所は、換気装置の設置に留意する。

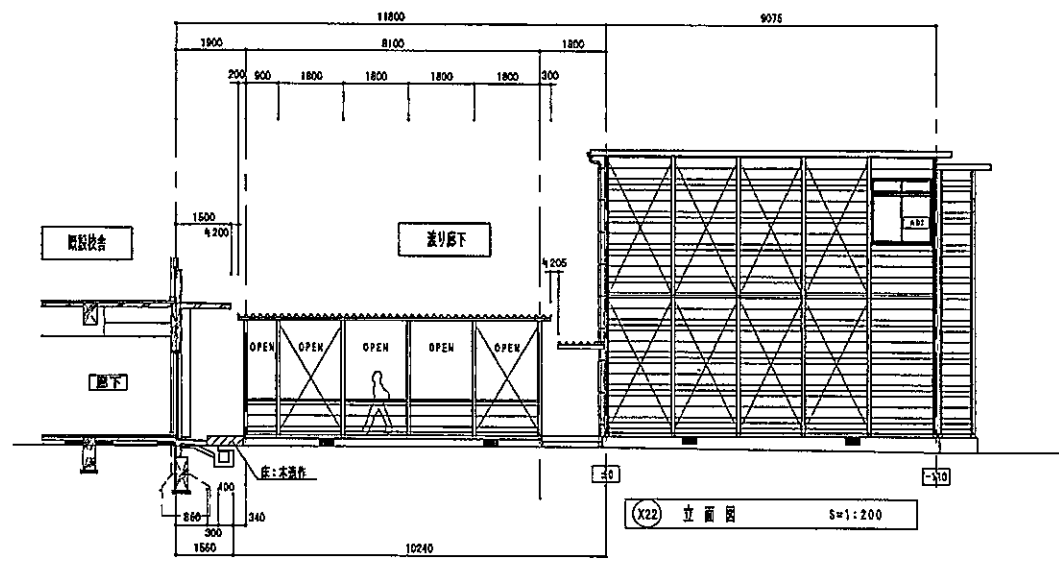
開口種別	開口種別	開口面積 (㎡)	(d) 開口率	開口面積 (㎡)
AD1	7.6m x 2.1m (1F)	1.673 x 1.692 (x1/2) = 1.86	1	1.66
AW1	7.6m x 0.8m (1F)	1.673 x 0.808 = 1.35	6	8.10
AW2	7.6m x 0.8m (1F)	1.673 x 1.293 = 2.16	1	2.16
AW3	7.6m x 0.8m (1F)	1.673 x 0.808 = 1.35	1	1.35

開口面積合計 = 13.27㎡ > 床面積 (13.20㎡) x 1/20 = 0.66㎡

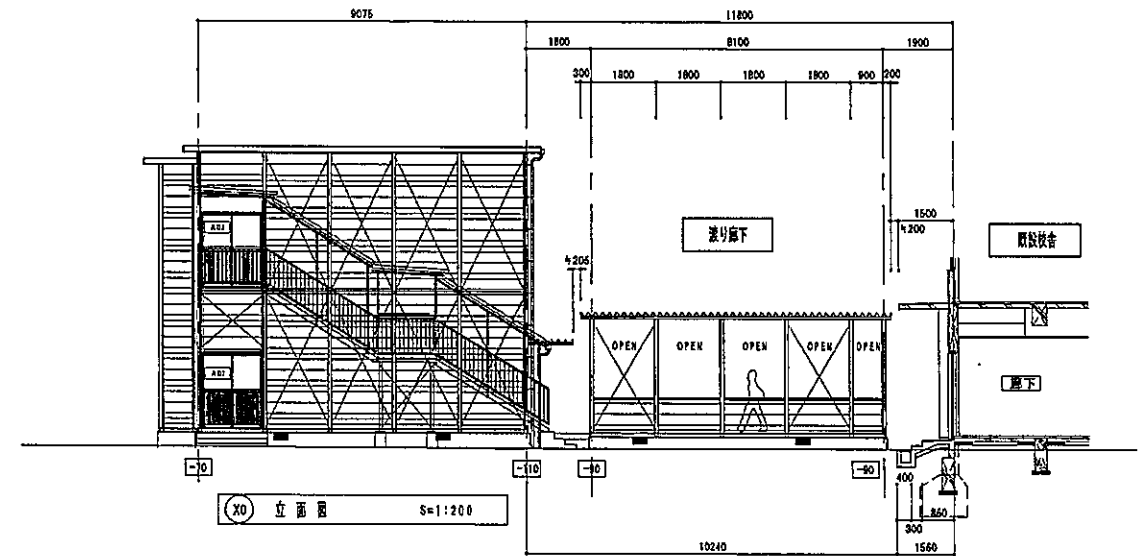
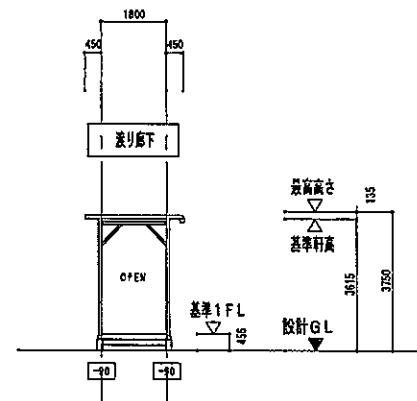




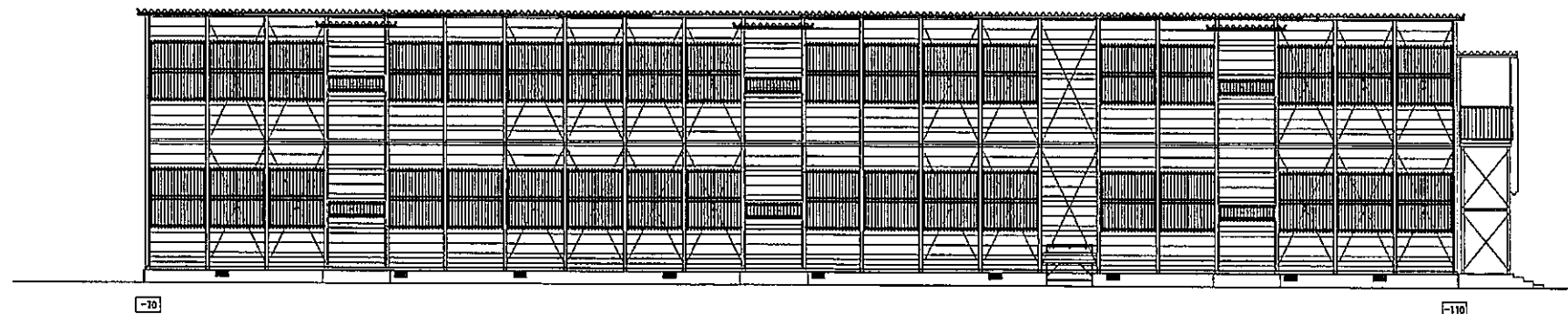
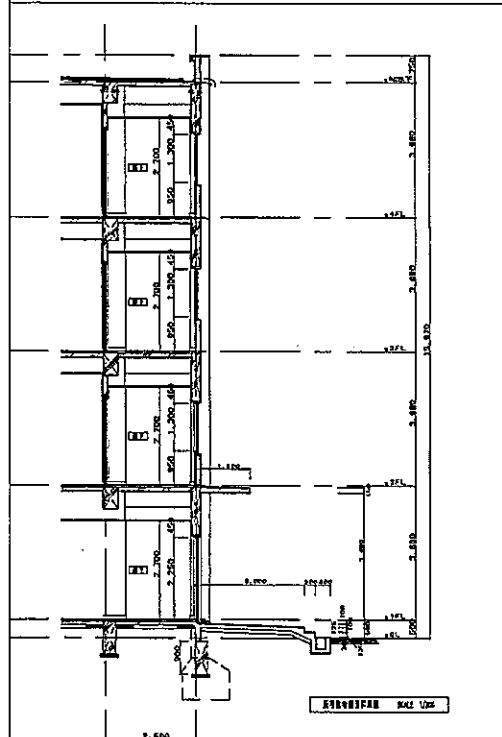
(Y0) 立面图 S=1:200



(X22) 立面图 S=1:200



(X0) 立面图 S=1:200



(Y5) 立面图 S=1:200

階層	用途	面積 (㎡)	容積率 (%)	延床面積 (㎡)
1F	事務所	1,873.000	1.35	1,873.000
2F	事務所	1,873.000	1.35	1,873.000
3F	事務所	1,873.000	1.35	1,873.000
4F	事務所	1,873.000	1.35	1,873.000
合計				

階層	用途	面積 (㎡)	容積率 (%)	延床面積 (㎡)
1F	事務所	1,873.000	1.35	1,873.000
2F	事務所	1,873.000	1.35	1,873.000
3F	事務所	1,873.000	1.35	1,873.000
4F	事務所	1,873.000	1.35	1,873.000
合計				

富士産業株式会社  
一級建築士事務所  
一級建築士事務所 大阪府知事登録(ト)第0686号  
一級建築士登録 第192962号 事務所

月/日	変更内容	数量	単位	備考
		1		
		2		
		3		

縮尺		年月日		設計		製図	
A3:1/200			11.11				
年月日							