

Fuji イソシア 準耐30

防火性能
30分

仕様・特性

構造	鉄骨造(ブレース構造)
耐火種別	準耐火建築物(口準耐2号に該当)
外壁	Fujiイソシアパネル(認定番号:NM-4469) 壁厚 t=41mm, H=443mm(変更不可)
内壁	石膏ボード 厚12.5mm(LGS下地)
断熱材	グラスウール 厚50mm(24kg/㎡以上)
柱	H-100×100×6×8以上
化粧カバー	アルミニウム-亜鉛合金メッキ銅板 厚0.35mm

認定書

国住指第3743号
令和3年3月1日

富士産業株式会社
取締役社長 高口 信也 様

国土交通大臣 寺野 一郎



下記の構造方法等については、建築基準法第68条の25第1項(同法第68条第1項において準用する場合を含む。)の規定に基づき、同法第2条第8号並びに同法施行令第109条第一号及び第二号(外壁(耐力壁):各30分間)の規定に適合するものであることを認める。

記

- 認定番号
PC030BE-3921
- 認定をした構造方法等の名称
ポリイソシアヌレートフォーム充てん銅板表張/せっこうボード・人造鉱物繊維断熱材裏張/鉄骨造外壁
- 認定をした構造方法等の内容
別添の通り

(注意) この認定書は、大切に保存しておいてください。

【防火構造】

認定番号: PC030BE-3921

◆認定をした構造方法等の名称

ポリイソシアヌレートフォーム充てん銅板表張/
せっこうボード・人造鉱物繊維断熱材裏張/
鉄骨造外壁



特長
1

準耐火建築物に適用可
(口準耐2号に該当する)

*但し、床はデッキプレートとする。(1Fの床は除く)

特長
2

外壁

外壁(イソシアパネル)を使用した構造

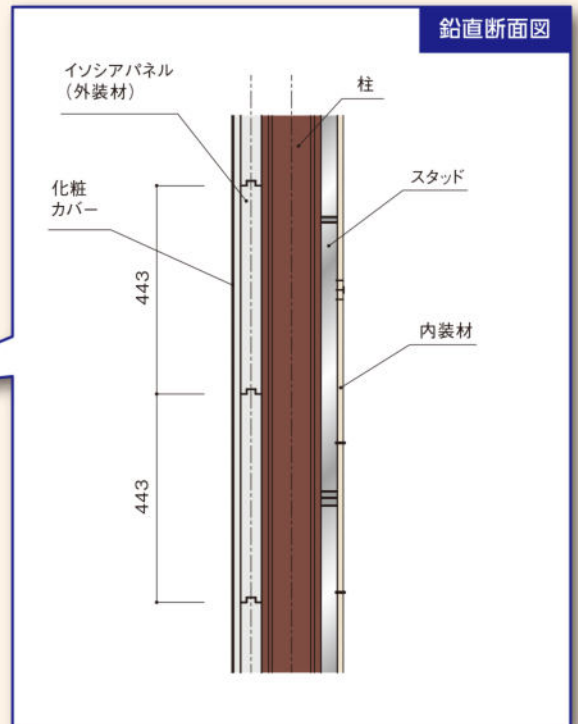
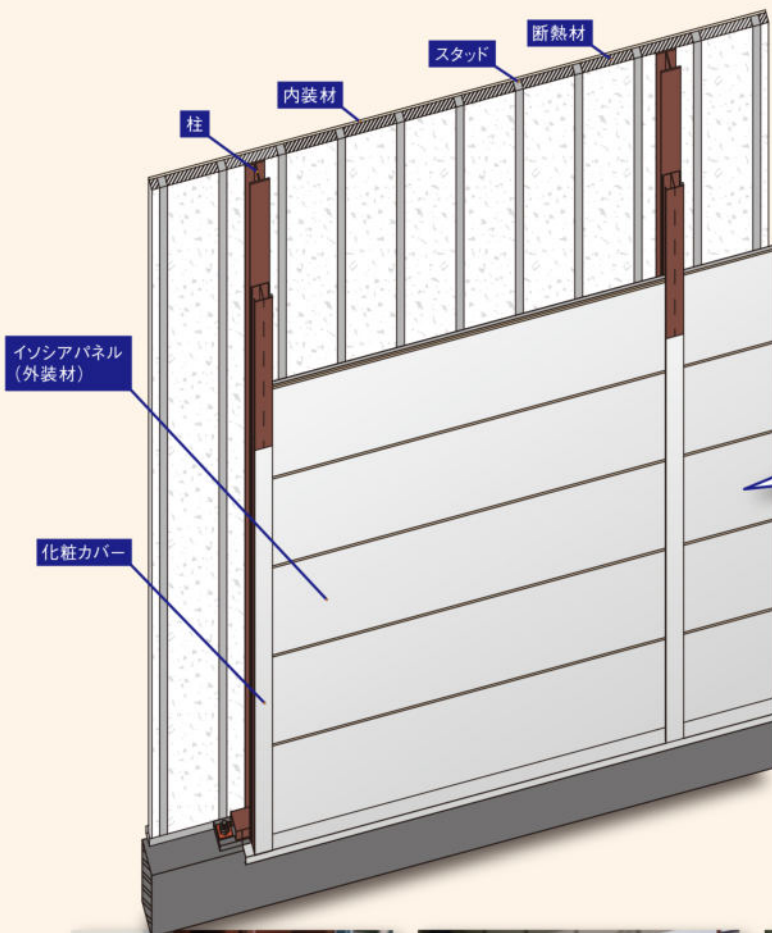
*準耐火構造は外壁を防火サイディングを使用しないと不可でしたがイソシアパネルを使用した構造です。それにより販売だけでなくリースも可能です。

特長
3

狭小地で足場が組めない場所でも建築可能です

(足場が不要)

Fujiイソシア準耐30



お問い合わせは各支店までお気軽にご相談ください。

富士産業株式会社



本社 / 大阪支店
〒559-0034 大阪市住之江区南港北2丁目1-10
ATCビルO's(オズ)棟519-1 北館5階
TEL.06(4703)2345(代) FAX.06(4703)1188
メール osaka_c@fuji-sangyou.co.jp

東京支店
〒103-0007 東京都中央区日本橋浜町1丁目3番12号
第7センタープラザ3F
TEL.03(5822)0085(代) FAX.03(5822)0086
メール tokyo_c@fuji-sangyou.co.jp

名古屋支店
〒451-0031 名古屋市西區城西4丁目5-4
浄心すみれビル304号
TEL.052(528)5678(代) FAX.052(528)5668
メール nagoya_c@fuji-sangyou.co.jp

京滋支店
〒612-8428 京都市伏見区竹田西桶ノ井町39番地
光ビル2階2-B号室
TEL.075(644)7005(代) FAX.075(644)7950
メール keiji_c@fuji-sangyou.co.jp

神戸支店
〒651-0088 神戸市中央区小野柄通5丁目1番27号
第百生命神戸三宮ビル7階B
TEL.078(200)4199(代) FAX.078(200)4077
メール kobe_c@fuji-sangyou.co.jp

高知支店
〒781-1105 高知県土佐市蓮池2089
TEL.088(828)7771(代) FAX.088(828)7772
メール Kochi_c@fuji-sangyou.co.jp

松山支店
〒791-8013 愛媛県松山市山越4丁目5番35号
河上ビル208号室
TEL.089(925)1144 FAX.089(925)1184
メール matsuyama_c@fuji-sangyou.co.jp

岡山出張所
〒700-0901 岡山市北区本町6-36
第一セントラルビル4階
TEL.086(800)1405(代) FAX.086(800)1301
メール okayama_c@fuji-sangyou.co.jp

<http://www.fuji-sangyou.co.jp/>

富士産業 プレハブ 検索

